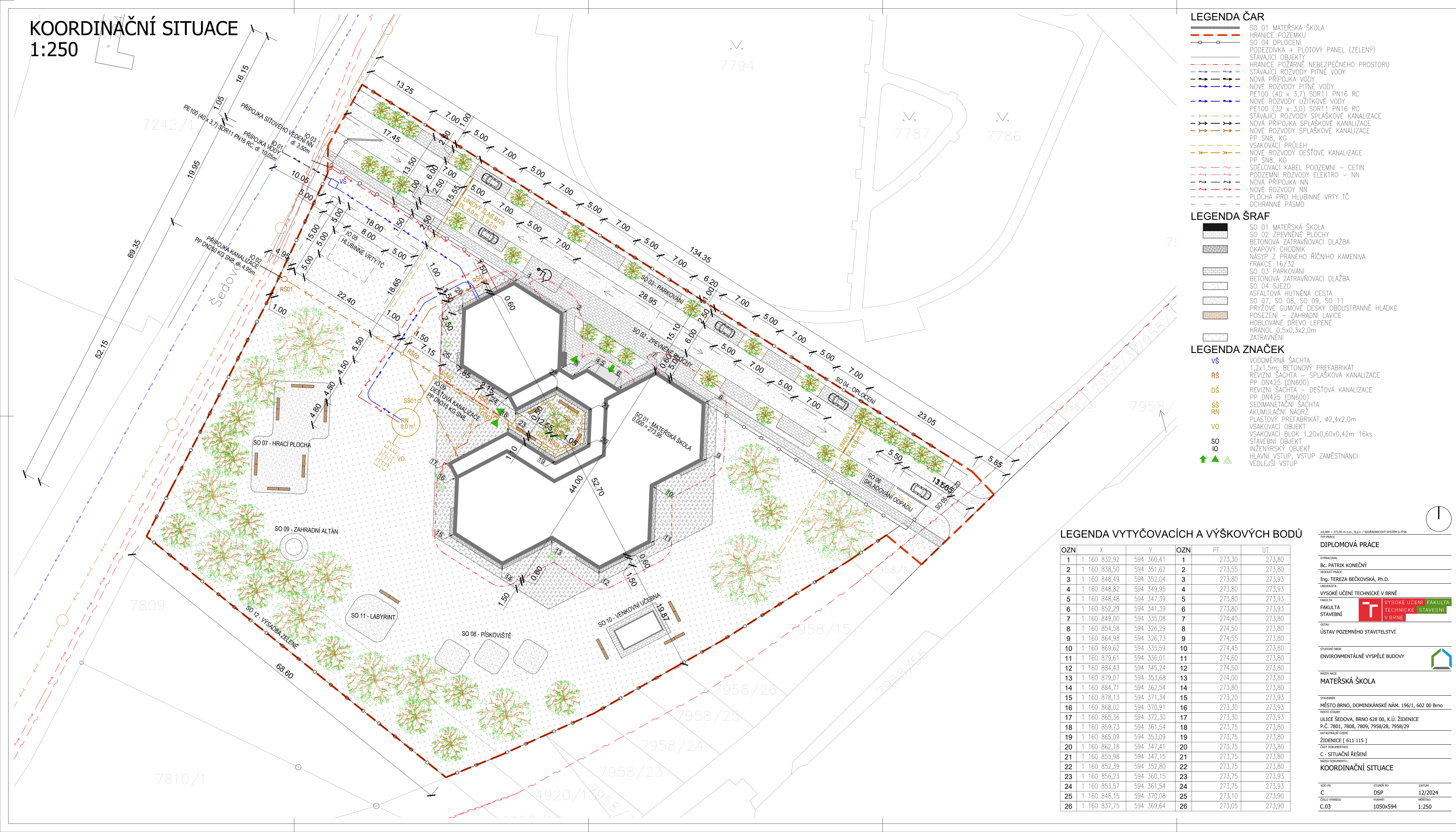


KOORDINAČNÍ SITUACE  
1:250



LEGENDA ČAR

- SO 01 MATEŘSKÁ ŠKOLA
- HRANICE POZEMKU
- SO 04 OPLOČENÍ
- PODEZDÍVKA + PLOTOVÝ PANEL (ZELENÝ)
- STÁVAJÍCÍ OBJEKTY
- HRANICE POŽÁRNĚ NEBEZPEČNÉHO PROSTORU
- STÁVAJÍCÍ ROZVODY PITNÉ VODY
- NOVÁ PŘÍPOJKA VODY
- NOVÉ ROZVODY PITNÉ VODY
- PE100 (40 x 3,7) SDR11 PN16 RC
- NOVÉ ROZVODY ÚŽITKOVÉ VODY
- PE100 (32 x 3,0) SDR11 PN16 RC
- STÁVAJÍCÍ ROZVODY SPLAŠKOVÉ KANALIZACE
- NOVÁ PŘÍPOJKA SPLAŠKOVÉ KANALIZACE
- NOVÉ ROZVODY SPLAŠKOVÉ KANALIZACE
- PP SN8, KG
- VSÁKOVACÍ PRŮLEH
- NOVÉ ROZVODY DEŠŤOVÉ KANALIZACE
- PP SN8, KG
- SDĚLOVACÍ KABEL PODZEMNÍ – CETIN
- PODZEMNÍ ROZVODY ELEKTRO – NN
- NOVÁ PŘÍPOJKA NN
- NOVÉ ROZVODY NN
- PLOCHA PRO HLUBINNÉ VRTY TČ
- OCHRANNÉ PÁSMO

LEGENDA ŠRAF

- SO 01 MATEŘSKÁ ŠKOLA
- SO 02 ZPEVNĚNÉ PLOCHY
- BETONOVÁ ZATRAVŇOVACÍ DLAŽBA
- OKAPOVÝ CHODNÍK
- NÁSYP Z PRANÉHO ŘÍČNÍHO KAMENIVA
- FRAKCE 16/32
- SO 03 PARKOVÁNÍ
- BETONOVÁ ZATRAVŇOVACÍ DLAŽBA
- SO 04 SJEZD
- ASFALTOVÁ HUTNĚNÁ CESTA
- SO 07, SO 08, SO 09, SO 11
- PRYŽOVÉ GUMOVÉ DESKY OBOUSTRANNĚ HLADKÉ
- POSEZENÍ – ZAHRADNÍ LAVICE
- HOBLOVANÉ DŘEVO LEPENÉ
- HRANOL 0,5x0,3x2,0m
- ZATRAVNĚNÍ

LEGENDA ZNAČEK

- VŠ VODOMĚRNÁ ŠACHTA 1,2x1,5m, BETONOVÝ PREFABRIKÁT
- ŘŠ REVIZNÍ ŠACHTA – SPLAŠKOVÁ KANALIZACE PP DN425 (DN600)
- DŠ REVIZNÍ ŠACHTA – DEŠŤOVÁ KANALIZACE PP DN425 (DN600)
- SŠ SEDIMANETACNÍ ŠACHTA
- RN AKUMULAČNÍ NADRŽ PLASTOVÝ PREFABRIKÁT, Ø2,4x2,0m
- VO VSÁKOVACÍ OBJEKT
- SO VSÁKOVACÍ BLOK 1,20x0,60x0,42m 16ks
- IO STAVEBNÍ OBJEKT
- INŽENÝRSKÝ OBJEKT
- HLAVNÍ VSTUP, VSTUP ZAMĚSTNANCI
- VEDELEJŠÍ VSTUP

LEGENDA VYTÝČOVACÍCH A VÝŠKOVÝCH BODŮ

| OZN | X            | Y          | OZN | PT     | UT     |
|-----|--------------|------------|-----|--------|--------|
| 1   | 1 160 832,92 | 594 360,41 | 1   | 273,30 | 273,80 |
| 2   | 1 160 838,50 | 594 351,62 | 2   | 273,55 | 273,80 |
| 3   | 1 160 848,49 | 594 352,04 | 3   | 273,80 | 273,93 |
| 4   | 1 160 848,82 | 594 349,95 | 4   | 273,80 | 273,93 |
| 5   | 1 160 848,48 | 594 347,39 | 5   | 273,80 | 273,93 |
| 6   | 1 160 852,29 | 594 341,39 | 6   | 273,80 | 273,93 |
| 7   | 1 160 849,00 | 594 335,08 | 7   | 274,40 | 273,80 |
| 8   | 1 160 854,58 | 594 326,29 | 8   | 274,50 | 273,80 |
| 9   | 1 160 864,98 | 594 326,73 | 9   | 274,55 | 273,80 |
| 10  | 1 160 869,62 | 594 335,59 | 10  | 274,45 | 273,80 |
| 11  | 1 160 879,61 | 594 336,01 | 11  | 274,60 | 273,80 |
| 12  | 1 160 884,43 | 594 345,24 | 12  | 274,50 | 273,80 |
| 13  | 1 160 879,07 | 594 353,68 | 13  | 274,00 | 273,80 |
| 14  | 1 160 884,71 | 594 362,54 | 14  | 273,80 | 273,80 |
| 15  | 1 160 878,13 | 594 371,34 | 15  | 273,20 | 273,93 |
| 16  | 1 160 868,02 | 594 370,91 | 16  | 273,30 | 273,93 |
| 17  | 1 160 865,36 | 594 372,30 | 17  | 273,30 | 273,93 |
| 18  | 1 160 859,73 | 594 361,54 | 18  | 273,75 | 273,80 |
| 19  | 1 160 865,09 | 594 353,09 | 19  | 273,75 | 273,80 |
| 20  | 1 160 862,18 | 594 347,41 | 20  | 273,75 | 273,80 |
| 21  | 1 160 855,98 | 594 347,15 | 21  | 273,75 | 273,80 |
| 22  | 1 160 852,39 | 594 352,80 | 22  | 273,75 | 273,80 |
| 23  | 1 160 856,23 | 594 360,15 | 23  | 273,75 | 273,93 |
| 24  | 1 160 853,57 | 594 361,54 | 24  | 273,75 | 273,93 |
| 25  | 1 160 848,15 | 594 370,08 | 25  | 273,10 | 273,90 |
| 26  | 1 160 837,75 | 594 369,64 | 26  | 273,05 | 273,90 |

40,000 = 273,95 m n.m., B.p.v. / SOUŘADNICOVÝ SYSTÉM S.ITSK

TPP PRÁCE

DIPLOMOVÁ PRÁCE

VYPRACOVAN

Bc. PATRIK KONEČNÝ

VEDOUČÍ PRÁCE

Ing. TEREZA BEČKOVSKÁ, Ph.D.

UNIVERZITA

VYSOKÉ UČENÍ TECHNICKÉ V BRNĚ

FAKULTA

STAVEBNÍ

ÚSTAV

ÚSTAV POZEMNÍHO STAVITELSTVÍ

STUDIUM OBOR

ENVIRONMENTÁLNĚ VÝSPĚLÉ BUDOVY

NÁZEV AKCE

MATEŘSKÁ ŠKOLA

STAVBY

MĚSTO BRNO, DOMINIKÁNSKÉ NÁM. 196/1, 602 00 Brno

MĚSTO STAVBY

ULICE ŠEDOVA, BRNO 628 00, K.Ú. ŽIDENICE

P.Č. 7801, 7808, 7809, 7958/28, 7958/29

KATASTRÁLNÍ ÚČENÍ

ŽIDENICE [ 611 115 ]

ČÁST DOKUMENTACE

C - SITUÁČNÍ ŘEŠENÍ

NÁZEV DOKUMENTU

KOORDINAČNÍ SITUACE

KÓD PD

STUPEŇ PD

DATUM

C

DSP

12/2024

ČÍSLO VÝKRESU

FORMAT

MĚŘÍTKO

C.03

1050x594

1:250